



## Prævalensundersøgelsen efteråret 2014

En del af landets infektionshygieniske enheder gennemførte i samarbejde med CEI i uge 41-43/2014 en undersøgelse af prævalensen af sygehuserhvervede (nosokomielle) infektioner (NI) på danske sygehuse.

Nedenstående data omfatter 1643 patienter på 15 sygehuse, fordelt på 3 regioner (Region Hovedstaden har ønsket at koncentrere sig i om Task force-projektet; Region Nordjylland har udført undersøgelsen som vanligt, men fravalgt at data inkluderes i en samlet opgørelse). Der er derfor væsentligt færre inkluderede patienter i efterårets opgørelse, som derfor ikke kan betragtes at være repræsentativ for hele landet.

### Registrerede parametre

Undersøgelsesmetode og registrerede parametre var som beskrevet tidligere (se CAS-nyt nr.110; dog indgik overfladisk postoperativ sårinfektion ikke i den obligatoriske registrering denne gang). For at kunne sammenligne den aktuelle med tidligere undersøgelser er de overfladiske sårinfektioner derfor her trukket ud af de tidligere data). Urinvejsinfektion (UVI), nedre luftvejsinfektion (NLVI), dyb postoperativ sårinfektion (DPSI) og bakteriemæmi/sepsis (BAK/SEP) blev registreret.

### Resultater

I efteråret 2014 indgik i alt 111 afdelinger/afsnit. Fordelingen på forskellige specialer fremgår af tabel 1.

I alt blev der påvist 106 infektioner opstået i forbindelse med sygehusopholdet, svarende til en samlet prævalens på 6,5 %. På 70 afdelinger/afsnit blev der ikke påvist NI.

Infektionshyppigheden varierede fra speciale til speciale (se tabel 1), lavest for hospitalsodontologi og pædiatri, og højest for intensiv behandling og kar- og thoraxkirurgi. Tabel 2 viser som tidligere, at de forskellige infektionstyper optræder med vidt forskellig fordeling inden for de enkelte specialer.

Ved efterårets undersøgelse var 2 (0,12 %) af NI pådraget på

privathospital, de resterende på offentligt sygehus. Efteråret 2014 var 32,3 % af patienterne opereret, og 43,2 % af de inkluderede patienter fik antibiotika. Der blev påvist 289 samfundserhvervede infektioner (17,6 %).

Tabel 1. Antal patienter i us., antal NI samt infektionsprævalens (inf./100 ppt.), fordelt på speciale fra efteråret 2009 (E09) til efteråret 2014 (E14)

Speciale	Antal patienter i us.												Antal NI (prævalens)											
	E09	F10	E10	F11	E11	F12	E12	F13	E13	F14	E14	E09	F10	E10	F11	E11	F12	E12	F13	E13	F14	E14		
INT MED	1931	2081	2261	2228	2390	2545	2621	2165	1453	1428	728	146	127	117	153	153	150	197	112	92	78	37		
												7,6	6,1	5,2	6,9	6,4	5,9	7,5	5,2	6,3	5,5	5,1		
KIR	335	486	497	462	383	509	488	360	308	297	145	18	13	24	25	27	32	11	20	13	15	4		
												5,4	2,7	4,8	5,4	7,0	6,3	2,3	5,6	4,2	5,1	2,8		
KAR/THO	67	33	106	70	110	55	104	66	55	76	31	2	2	11	4	18	8	16	9	8	10	8		
												3,0	6,1	10,4	5,7	16,4	14,5	15,4	13,6	14,5	13,2	25,8		
URO	225	173	193	195	242	268	259	250	115	102	103	24	7	14	22	17	20	17	22	13	7	9		
												10,7	4,0	7,3	11,3	7,0	7,5	6,6	8,8	11,3	6,9	8,7		
GAS KIR	403	255	339	335	321	275	386	234	253	216	216	39	19	40	26	31	25	42	19	25	19	9		
												9,7	7,5	11,8	7,8	9,7	9,1	10,9	8,1	9,9	8,8	4,2		
ORT KIR	712	629	751	638	579	697	730	572	348	357	260	69	60	59	50	56	68	69	58	37	40	23		
												9,7	9,5	7,9	7,8	9,7	9,8	9,5	10,1	10,6	11,2	8,8		
INTENS	150	132	165	144	128	152	181	156	102	112	74	64	58	74	49	41	51	69	43	41	39	16		
												42,7	43,9	44,8	34,0	32,0	33,6	38,1	27,6	40,2	34,8	21,6		
PÆD	137	125	145	136	150	148	160	142	138	163	84	2	2	2	5	2	5	6	1	2	4	0		
												1,5	1,6	1,4	3,7	1,3	3,4	3,8	0,7	1,4	2,5	0,0		
GER PSYK	-	-	-	10	114	19	132	17	18	14	-	-	-	-	0	8	1	8	0	0	0	-		
												-	-	-	0,0	7,0	5,3	6,1	0,0	0,0	0,0	-		
PSYK	-	-	-	-	52	-	-	-	-	-	-	-	-	-	-	0	-	-	-	-	-	-		
												-	-	-	-	0,0	-	-	-	-	-	-		
ODONT	-	-	-	-	-	-	-	3	2	-	2	-	-	-	-	-	-	-	0	0	-	0		
																			0,0	0,0	-	0,0		
I ALT	3960	3914	4457	4218	4469	4720	5071	3965	2792	2765	1643	364	288	341	334	353	367	435	284	231	212	106		
												9,2	7,4	7,7	7,9	7,9	7,8	8,6	7,2	8,3	7,7	6,5		

INT MED: intern medicin (inkl. geriatri og neurologi). KIR: inkl. plastikkir. og gyn.-obs.  
 KAR/THO: kar- og thoraxkirurgi. GAS KIR: kir. gastroenterologi. ORT KIR: ortopædkirurgi.  
 INTENS: intensiv behandling (inkl. hjernetraumebeh.). PÆD: pædiatri. GER PSYK: Gerontopsykiatri. PSYK: psykiatri. ODONT: odontologi.

Speciale	UVI	NLVI	DPSI	BAK/SEP
INT MED	37,7/40,9/39,3/ 36,6/39,2/48,0/ 35,0/38,5/40,2/ 33,3/40,5	37,7/41,7/38,5/ 40,5/34,0/34,0/ 35,0/42,0/35,9/ 44,9/32,4	4,1/4,7/9,4/ 6,5/10,5/4,0/ 7,1/5,4/5,4/ 6,4/2,7	20,5/12,6/12,8/ 16,3/16,3/14,0/ 22,8/14,3/18,5/ 15,4/24,3
KIR	22,2/15,4/28,0/ 8,0/11,1/15,6/ 18,2/25,0/23,1/ 0,0/50,0	33,3/23,1/4,0/ 16,0/14,8/18,8/ 18,2/25,0/23,1/ 20,0/0,0	38,9/53,8/44,0/ 48,0/55,6/46,9/ 45,5/45,0/23,1/ 53,3/25,0	5,6/7,7/24,0/ 28,0/18,5/18,8/ 18,2/5,0/30,8/ 26,7/25,0
KAR/THO	0,0/0,0/0,0/ 0,0/5,6/13,3/ 12,5/0,0/0,0/ 0,0/25,0	100,0/100,0/27,3/ 0,0/16,7/13,3/ 18,8/33,3/62,5/ 30,0/25,0	0,0/0,0/63,6/ 100,0/66,7/73,3/ 62,5/44,4/37,5/ 50,0/50,0	0,0/0,0/9,1/ 0,0/11,1/0,0/ 6,3/22,2/0,0/ 20,0/0,0
URO	70,8/28,6/28,6/ 63,6/35,3/60,0/ 47,1/45,5/53,8/ 14,3/66,7	0,0/14,3/7,1/ 13,6/5,9/5,0/ 11,8/18,2/7,7/ 0,0/33,3	12,5/14,3/21,4/ 9,1/11,8/10,0/ 29,4/9,1/23,1/ 57,1/0,0	16,7/42,9/42,9/ 13,6/47,1/25,0/ 11,8/27,3/15,4/ 28,6/0,0
GAS KIR	12,8/15,8/22,5/ 0,0/29,0/12,0/ 9,5/10,5/4,0/ 10,5/0,0	15,4/26,3/15,0/ 15,4/19,4/16,0/ 21,4/42,1/32,0/ 21,1/11,1	41,0/31,6/57,5/ 61,5/38,7/36,0/ 59,5/26,3/60,0/ 52,6/55,6	30,8/26,3/5,0/ 23,1/12,9/36,0/ 9,5/21,1/4,0/ 15,8/33,3
ORT KIR	21,7/25,0/22,0/ 24,0/21,4/17,6/ 24,6/20,7/21,6/ 22,5/26,1	18,8/11,7/23,7/ 18,0/8,9/19,1/ 14,5/17,2/8,1/ 10,0/17,4	55,1/58,3/49,2/ 52,0/69,6/60,3/ 59,4/56,9/70,3/ 67,5/43,5	4,3/5,0/5,1/ 6,0/0,0/2,9/ 1,4/5,2/0,0/ 0,0/13,0
INTENS	1,6/6,9/4,1/ 14,3/7,3/21,6/ 8,7/0,0/12,2/ 17,9/18,8	53,1/62,1/54,1/ 49,0/58,5/37,3/ 49,3/44,2/53,7/ 61,5/50,0	18,8/10,3/20,3/ 16,3/14,6/21,6/ 10,1/14,0/17,1/ 7,7/18,8	26,6/20,7/21,6/ 20,4/19,5/19,6/ 31,9/27,9/17,1/ 12,8/12,5
PÆD	0,0/0,0/50,0/ 20,0/0,0/20,0/ 16,7/0,0/50,0/ 0,0/0,0	0,0/0,0/0,0/ 0,0/50,0/20,0/ 0,0/0,0/0,0/ 50,0/0,0	0,0/0,0/0,0/ 0,0/50,0/20,0/ 50,0/0,0/0,0/ 0,0/0,0	100,0/100,0/50,0/ 60,0/0,0/40,0/ 33,3/100,0/50,0/ 50,0/0,0
GER PSYK	-/-/-/ -62,5/100,0/ 100,0/-/-/ 0,0/-	-/-/-/ -37,5/0,0/ 0,0/-/-/ 0,0/-	-/-/-/ -0,0/0,0/ 0,0/-/-/ 0,0/-	-/-/-/ -0,0/0,0/ 0,0/-/-/ 0,0/-
ODONT	-/-/-/ -/-/-/ -/-/0,0/ -0,0	-/-/-/ -/-/-/ -/-/0,0/ -0,0	-/-/-/ -/-/-/ -/-/0,0/ -0,0	-/-/-/ -/-/-/ -/-/0,0/ -0,0

Infektion	E 2009	F 2010	E 2010	F 2011	E 2011	F 2012	E 2012	F 2013	E 2013	F 2014	E 2014
UVI	97/ 2,4 (26,6)	78/ 2,0 (27,1)	83/ 1,9 (24,3)	92/ 2,2 (27,5)	99/ 2,2 (28,0)	119/ 2,5 (32,4)	117/ 2,3 (26,9)	78/ 2,0 (27,8)	62/ 2,2 (26,8)	45/ 1,6 (21,2)	34/ 2,1 (32,1)
NLVI	116/ 2,9 (31,9)	107/ 2,7 (37,2)	110/ 2,5 (32,3)	106/ 2,5 (31,7)	99/ 2,2 (28,0)	97/ 2,1 (26,4)	129/ 2,6 (29,7)	96/ 2,4 (33,3)	75/ 2,7 (32,5)	75/ 2,7 (35,4)	30/ 1,8 (28,3)
DPSI	82/ 2,1 (22,5)	61/ 1,6 (21,2)	98/ 2,2 (28,7)	79/ 1,9 (23,7)	103/ 2,3 (29,2)	96/ 2,0 (26,2)	110/ 2,2 (25,3)	65/ 1,6 (22,2)	62/ 2,2 (26,8)	62/ 2,2 (29,2)	24/ 1,5 (22,6)
BAK/SEP	69/ 1,7 (19,0)	42/ 1,1 (14,6)	50/ 1,1 (14,7)	57/ 1,4 (17,1)	52/ 1,2 (14,7)	55/ 1,2 (15,0)	79/ 1,6 (18,2)	45/ 1,1 (15,3)	32/ 1,1 (13,9)	30/ 1,1 (14,2)	18/ 1,1 (17,0)
I ALT	364/ 9,2 (100)	288/ 7,4 (100)	341/ 7,7 (100)	334/ 7,9 (100)	353/ 7,9 (100)	367/ 7,8 (100)	435/ 8,6 (100)	284/ 7,2 (100)	231/ 8,3 (100)	212/ 7,7 (100)	106/ 6,5 (100)

UVI: Urinvejsinfektion, NLVI: nedre luftvejsinfektion, DPSI: dyb postoperativ sårinfektion og BAK/SEP: bakteræmi/sepsis.

Der er således en prævalens af de fire hyppigste/ alvorligste sygehus erhvervede infektioner på 6,5 %. Der er altså fortsat et forbedringspotentiale. Fra de infektionshygiejniske enheder har vi kendskab til mange og differentierede initiativer, der aktuelt er i gang for at nedbringe infektionsforekomsten, herunder den fortsatte implementering af Den Danske Kvalitetsmodel. Overordnet er der brug for en tilstrækkelig overvågning, implementering af evidensbaserede retningslinjer, løbende undervisning og uddannelse samt tilstrækkelige infektionshygiejniske ressourcer at trække på. For detaljer og resultater fra undersøgelserne siden 2008 henvises til CEI-nyt nr. 108, 110, 113, 116 og 127.

## Oversigt over prævalensen ved de seneste elleve prævalensundersøgelser fordelt efter speciale for samtlige deltagende hospitaler/sygehuse.

	Antal inkl. ptt. E2009/F2010/E2010/F2011/ E2011/F2012/E2012/F2013/ E2013/F2014/E2014	Præv. UV1 E2009/F2010/E2010/F2011/ E2011/F2012/E2012/F2013/ E2013/F2014/E2014	Præv. NLV1 E2009/F2010/E2010/F2011/ E2011/F2012/E2012/F2013/ E2013/F2014/E2014	Præv. DPSI E2009/F2010/E2010/F2011/ E2011/F2012/E2012/F2013/ E2013/F2014/E2014	Præv. SE/BA E2009/F2010/E2010/F2011/ E2011/F2012/E2012/F2013/ E2013/F2014/E2014	Præv. Samlet E2009/F2010/E2010/F2011/ E2011/F2012/E2012/F2013/ E2013/F2014/E2014
Geriatrici	126/86/115/152/144/200/189/209/76/92/60	6,3/7,0/3,5/3,3/6,9/4,0/6,9/3,8/7,9/4,3/5,0	2,4/8,1/2,6/2,6/4,2/4,5/3,7/3,8/1,3/3,3/1,7	0,0/1,2/0,9/0,0/0,0/0,1/1,0/0,0/0,0/0,0	0,0/4,7/0,9/0,7/0,7/1,5/0,5/1,0/1,3/2,2/1,7	8,7/20,9/7,8/6,6/11,8/10,0/12,2/8,6/10,5/9,8/8,3
Hepatologi	16/-/-/-/-/-/-/-/-/-/-	6,3/-/-/-/-/-/-/-/-/-/-	6,3/-/-/-/-/-/-/-/-/-/-	0,0/-/-/-/-/-/-/-/-/-/-	0,0/-/-/-/-/-/-/-/-/-/-	12,5/-/-/-/-/-/-/-/-/-/-
Hæmatologi	84/81/50/72/70/80/128/139/46/43/15	0,0/0,0/0,0/1,4/1,4/1,3/1,6/2,9/0,0/0,0/0,0	4,8/2,5/2,0/1,4/0,0/1,3/3,9/2,9/4,3/4,7/6,7	0,0/1,2/0,0/1,4/0,0/0,0/0,0/0,0/0,0/0,0	16,7/3,7/8,0/5,6/10,0/2,5/17,2/5,0/2,2/4,7/0,0	21,4/7,4/10,0/9,7/11,4/5,0/22,7/10,8/6,5/9,3/6,7
Infektionsmedicin	66/66/134/83/103/78/101/36/37/32/38	3,0/1,5/0,3/6,0/0,2/6,1/0,0/0,0/0,0/0,0	3,0/3,2/2,0/0,3/9,1/3,2/0,2/8,7/7,0/0,0	0,0/0,0/0,0/1,2/0,0/0,0/0,0/0,0/0,0/0,0	0,0/1,5/0,0/0,0/1,0/0,0/2,0/2,8/0,0/0,0/0,0	6,1/6,0/2,2/4,8/4,9/3,8/5,0/5,6/7,7/0,0/0,0
Intern medicin	502/534/465/478/441/505/342/446/345/339/91	2,6/1,9/1,5/1,7/2,0/2,8/0,9/0,9/1,7/1,5/2,2	2,8/0,9/1,9/1,7/2,5/0,8/1,5/2,0/0,3/3,2/1,1	0,0/0,2/0,6/0,0/0,2/0,0/0,9/0,2/0,0/0,3/0,0	0,8/0,0/0,0/1,0/0,2/0,8/1,2/0,0/0,0/0,3/0,0	6,2/3,0/4,1/4,4/5,0/4,4/4,3/1,2/0,5/3,3/3
Kardiologi	190/296/356/328/313/324/392/240/202/181/112	1,1/2,0/1,4/1,5/1,6/2,2/0,8/1,3/2,0/1,1/1,8	2,1/1,4/1,7/0,9/1,9/1,5/2,8/0,8/1,0/1,7/2,7	1,1/0,0/3,0/0,9/1,0/0,0/5,0/4,1/0,0/6,0/0	0,5/0,7/0,0/0,6/1,3/0,3/0,3/0,8/1,5/0,0/0,9	4,7/4,1/3,4/4,0/5,8/4,0/4,3/3,3/5,4/3,3/5,4
Medicinsk endokrinologi	176/156/220/163/150/142/178/104/70/97/28	2,3/3,8/3,2/1,2/1,3/2,8/2,4/8,2/9,0/0,0/0	1,1/1,9/0,9/0,6/1,3/3,5/1,1/1,9/1,4/0,0/7,1	0,0/0,0/0,0/0,0/0,7/0,7/1,1/0,0/1,4/0,0/0,0	0,6/0,0/0,0/0,6/0,7/0,0/0,6/1,0/0,2/1,0/0	4,0/5,8/4,1/2,5/4,0/7,0/5,1/7,7/5,7/2,1/7,1
Medicinsk gastroenterologi	184/186/195/178/276/211/217/156/89/89/65	3,3/2,2/3,1/1,7/3,6/2,4/1,8/0,6/3,4/1,1/3,1	3,3/3,2/1,0/1,7/0,7/1,4/0,9/1,9/1,1/3,4/3,1	0,0/0,5/0,5/0,0/0,7/0,5/0,9/1,9/0,0/1,1/1,5	1,1/1,6/2,1/1,7/1,8/0,0/0,0/0,0/1,1/1,1/3,1	7,7/7,5/6,7/5,1/6,9/4,3/3,7/4,5/5,6/6,7/10,8
Medicinsk lungesygdom	205/339/349/337/360/390/365/329/235/237/168	1,5/1,5/1,7/0,9/0,3/0,8/1,9/0,3/0,9/1,3/1,2	3,9/2,7/2,0/7,7/3,3/2,6/5,2/2,4/3,0/2,5/0,6	1,0/0,0/0,0/0,0/0,8/0,3/0,0/0,3/0,0/0,0/0	0,5/0,6/0,9/0,9/0,6/0,0/1,9/0,0/1,7/0,0/0,6	6,8/4,7/4,6/9,5/5,0/3,6/9,0/3,0/5,5/3,8/2,4
Nefrologi	126/111/78/99/83/112/147/128/60/61/29	1,6/1,8/6,4/5,1/6,0/6,3/2,0/3,1/3,3/1,6/0,0	2,4/6,3/3,8/6,1/0,4/5,1/4,2/3,5/0,3/3,0/0	0,8/0,0/1,3/4,0/1,2/1,8/0,7/0,0/1,7/0,0/0,0	3,2/0,0/2,6/3,0/2,4/2,7/3,4/1,6/3,3/1,6/0,0	7,9/8,1/14,1/18,2/9,6/15,2/7,5/7,0/13,3/6,6/0,0
Neurologi	147/148/208/255/339/381/473/260/228/202/102	4,1/6,1/2,9/6,7/4,4/4,7/5,3/4,6/3,9/4,5/2,9	4,8/4,1/3,8/3,9/2,7/2,1/2,3/1,5/3,5/1,5/1,0	0,0/1,4/1,4/0,4/1,5/0,3/0,4/0,0/0,0/0,0/0,0	1,4/0,0/0,5/1,2/0,3/1,0/0,2/0,0/9,0/0,0/0,0	10,2/11,5/8,7/12,2/8,8/8,1/8,2/6,2/8,3/5,9/3,9
Onkologi	29/31/33/40/67/36/52/48/46/43/16	3,4/6,5/0,0/5,0/0,0/0,0/5,8/0,0/1,1/2,3/6,3	0,0/0,0/0,0/0,0/0,0/0,5/8,4/2/25,4/4,7/0,0	3,4/0,0/0,0/0,0/0,0/0,0/0,0/0,0/0,0/0,0/0,0	0,0/0,0/0,0/0,0/0,0/0,8/3,1/9,2/1/16,7/7,0/25,0	6,9/6,5/0,0/5,0/0,0/8,3/13,5/6,3/53,2/1,0/31,3
Reumatologi	80/47/58/43/44/86/47/70/19/12/4	8,8/2,1/0,0/4,7/4,5/3,2/1,1/4,6/7,0/0,0/0,0	1,3/4,3/1,7/0,0/0,0/0,0/0,1/4,0/0,0/0,0/0,0	0,0/0,0/1,7/0,0/0,0/0,0/0,0/0,6/7,1/6,7/0,0	1,3/2,1/0,0/0,0/0,0/1,2/0,0/0,0/0,0/0,0/0,0	11,3/8,5/3,4/4,7/4,5/4,7/2,1/2,9/13,3/16,7/0,0
Gynækologi og obstetrik	119/114/155/138/132/160/174/103/130/130/59	0,0/0,0/1,3/0,0/0,0/1,3/0,6/1,9/0,8/0,0/0,0	0,0/0,0/0,0/0,0/0,0/0,0/0,0/0,0/0,0/0,0/0,0	2,5/2,6/1,9/1,4/3,0/1,3/0,6/1,9/0,0/3,8/0,0	0,0/0,9/1,9/0,0/0,8/1,3/0,0/0,0/1,5/1,5/0,0	2,5/3,5/5,2/1,4/3,8/3,8/1,1/3,9/2,3/5,4/0,0
Kirurgi	179/321/248/241/205/251/221/193/130/124/68	1,7/0,3/1,2/0,8/1,0/1,2/0,0/1,6/0,8/0,0/2,9	2,2/0,9/0,4/1,7/1,5/2,0/0,5/2,1/1,5/1,6/0,0	2,2/0,9/2,8/3,7/5,4/3,6/1,4/3,6/2,3/2,4/1,5	0,6/0,0/1,2/2,5/2,0/1,6/0,9/0,0/1,5/1,6/1,5	6,7/2,2/5,6/8,7/9,8/8,4/2,7/7,3/6,2/6,5/6,9
Plastikkirurgi	7/9/27/23/15/31/23/2/12/9/2	0,0/0,0/0,0/0,0/0,0/0,0/0,0/0,0/0,0/0,0/0,0	0,0/0,0/0,0/0,0/0,0/0,0/0,0/0,0/0,0/0,0/0,0	0,0/0,0/0,0/0,0/0,0/3,2/4,3/0,0/0,0/0,0/0,0	0,0/0,0/0,0/0,0/0,0/0,0/0,0/0,0/0,0/0,0/0,0	0,0/0,0/0,0/0,0/0,0/0,0/3,2/4,3/0,0/0,0/0,0/0,0
Neurokirurgi	20/26/21/22/13/32/32/35/15/-/-	5,0/3,8/4,8/0,0/7,7/0,0/3,1/0,0/6,7/-/-	10,0/0,0/0,0/0,0/0,0/3,1/3,1/2,9/6,7/-/-	0,0/3,8/0,0/0,0/0,0/6,3/0,0/0,0/0,0/-/-	0,0/0,0/0,0/0,0/0,0/0,0/0,0/2,9/0,0/-/-	15,0/7,7/4,8/0,0/7,7/9,4/6,3/5,7/13,3/-/-
Oto-, rhi, laryngologi	10/16/46/38/18/35/38/27/21/34/16	0,0/0,0/2,2/0,0/0,0/0,0/0,0/0,0/0,0/0,0/0,0	0,0/0,0/0,0/0,5/6,0/0,0/0,0/0,0/0,2/9,0/0	0,0/0,0/2,2/2,6/0,0/2,9/0,0/0,0/0,0/0,0/0,0	0,0/0,0/0,2/2,6/0,0/0,0/0,0/0,0/0,0/0,0/0,0	0,0/0,0/4,3/3,5/3,6/2,9/0,0/0,0/0,0/2,9/0,0
Karkirurgi/thoraxkir.	67/33/106/70/110/107/104/66/55/76/31	0,0/0,0/0,0/0,0/0,0/9,1/9,1/0,0/0,0/0,0/6,5	3,0/6,1/2,8/0,0/2,7/1,9/2,9/4,5/9,1/3,9/6,5	0,0/0,0/6,6/5,7/10,9/10,3/9,6/6,1/5,5/6,6/12,9	0,0/0,0/0,9/0,0/1,8/0,0/1,0/3,0/0,0/2,6/0,0	3,0/6,1/10,4/5,7/16,4/14,0/15,4/13,6/14,5/13,2/25,8
Urologi	225/173/193/195/242/268/259/250/115/102/103	7,6/1,2/2,1/7,2/2,5/4,5/3,1/4,0/6,1/1,0/5,8	0,0/0,6/0,5/1,5/0,4/0,4/0,8/1,6/0,9/0,0/2,9	1,3/0,6/1,6/1,0/0,8/0,7/1,9/0,8/2,6/3,9/0,0	1,8/1,7/3,1/1,5/3,3/1,9/0,8/2,4/1,7/2,0/0,0	10,7/4,0/7,3/11,3/7,0/7,5/6,6/8,8/11,3/6,9/8,7
Kirurgisk gastroenterologi	403/255/339/335/321/275/386/234/253/216/216	1,2/1,2/2,7/0,2/2,8/1,1/1,0/0,9/0,4/0,9/0,0	1,5/2,0/1,8/1,2/1,9/1,5/2,3/3,4/3,2/1,9/0,5	4,0/2,4/6,8/4,8/3,7/3,6/5,2/1,5/9,4/6,2/3	3,0/2,0/0,6/1,8/1,2/3,3/1,0/1,7/0,4/1,4/1,4	9,7/7,5/11,8/7,8/9,7/9,1/10,9/8,1/9,9/8,8/4,2
Ortopædisk kirurgi	712/629/751/638/579/697/730/572/348/357/260	2,1/2,4/1,7/1,9/1,2/1,1/7,2/3,2/1,2/3,2/5,2/3	1,8/1,1/1,9/1,4/0,9/1,9/1,4/1,7/0,9/1,1/1,5	5,3/5,6/3,9/4,1/6,7/5,9/5,6/5,8/7,5/7,7/6,3/8	0,4/0,5/0,4/0,5/0,0/0,3/0,1/0,5/0,0/0,1/2	9,7/9,5/7,9/7,8/9,7/8,9/9,5/10,1/10,6/11,2/8,8
Psykatri	-/-/-/52/-/-/-/-/-/-/-/-	-/-/-/0,0/-/-/-/-/-/-/-/-	-/-/-/0,0/-/-/-/-/-/-/-/-	-/-/-/0,0/-/-/-/-/-/-/-/-	-/-/-/0,0/-/-/-/-/-/-/-/-	-/-/-/0,0/-/-/-/-/-/-/-/-
Gerontopsykatri	-/-/10/16/114/19/132/17/18/14/-	-/-/0,0/4,4/5,3/6,1/0,0/0,0/0,0/-	-/-/0,0/2,6/0,7/0,0/0,0/0,0/0,0/-	-/-/0,0/0,0/0,0/0,0/0,0/0,0/0,0/-	-/-/0,0/0,0/0,0/0,0/0,0/0,0/0,0/-	-/-/0,0/0,7/0,5/3,6/1,0/0,0/0,0/0,0/-
Pædiatri	137/125/145/136/150/148/160/142/138/163/84	0,0/0,0/0,7/0,7/0,0/0,7/0,6/0,0/0,7/0,0/0,0	0,0/0,0/0,0/0,0/0,7/0,0/0,0/0,1/2,0/0	0,0/0,0/0,0/0,7/0,7/0,7/1,9/0,0/0,0/0,0/0,0	1,5/1,6/0,7/2,2/0,0/1,4/1,3/0,7/0,7/1,2/0,0	1,5/1,6/1,4/3,7/1,3/3,4/3,8/0,7/1,4/2,5/0,0
Anæstesiologi/intensiv	150/132/165/144/128/152/181/156/102/112/74	0,7/3,0/1,8/4,9/2,3/2,3/3,3/8,4/9,6/3,4/1	22,7/27,3/24,2/16,7/18,8/12,5/18,8/12,2/21,6/21,4/10,8	8,0/4,5/9,1/5,6/4,7/7,2/3,9/3,8/6,9/2,7/4,1	11,3/9,1/9,7/6,9/6,3/6,6/12,2/7,7/6,9/4,5/2,7	42,7/43,9/44,8/34,0/32,0/33,6/38,1/27,6/40,2/34,8/21,6
Hospitalsodontologi	-/-/-/-/-/3/2/-/2	-/-/-/-/-/0,0/0,0/0,0/0,0	-/-/-/-/-/0,0/0,0/0,0/0,0	-/-/-/-/-/0,0/0,0/0,0/0,0	-/-/-/-/-/0,0/0,0/0,0/0,0	-/-/-/-/-/0,0/0,0/0,0/0,0
Samlet	3690/3914/4457/4218/4469/4720/5071/3965/2792/2765/1643	2,4/2,0/1,9/2,2/2,2/2,5/2,3/2,0/2,2/1,6/2,1	2,9/2,7/2,5/2,5/2,2/2,1/2,6/2,4/2,7/2,7/1,8	2,1/1,6/2,2/1,9/2,3/2,0/2,2/1,6/2,2/2,1/5	1,7/1,1/1,1/1,1/1,1/2,1/2,1/1,1/1,1/1,1/1,1	9,2/7,4/7,7/7,9/7,9/8,6/7,2/8,3/7,7/6,5
Relative andel		26,1/37,2/32,2/31,7/28,0/26,4/30,2/27,8/26,8/21,2/32,1	31,5/21,2/28,9/23,7/29,2/26,2/25,6/33,3/32,5/35,4/28,3	22,8/21,2/28,9/23,7/29,2/26,2/25,6/22,2/26,8/29,2/22,6	18,5/14,6/14,6/17,1/14,7/15,0/18,6/15,3/13,9/14,2/17,0	

Oversigt over prævalensen ved de seneste elleve prævalensundersøgelser fordelt efter speciale for samtlige deltagende hospitaler/sygehuse. Vedr. farvekoder se nedenfor.

	Antal inkl. ptt. E2009/F2010/E2010/F2011/ E2011/F2012/E2012/F2013/ E2013/F2014/E2014	Præv. UV1 E2009/F2010/E2010/F2011/ E2011/F2012/E2012/F2013/ E2013/F2014/E2014	Præv. NLV1 E2009/F2010/E2010/F2011/ E2011/F2012/E2012/F2013/ E2013/F2014/E2014	Præv. DPSI E2009/F2010/E2010/F2011/ E2011/F2012/E2012/F2013/ E2013/F2014/E2014	Præv. SE/BA E2009/F2010/E2010/F2011/ E2011/F2012/E2012/F2013/ E2013/F2014/E2014	Præv. Samlet E2009/F2010/E2010/F2011/ E2011/F2012/E2012/F2013/ E2013/F2014/E2014
Geriatrici	126/86/115/152/144/200/189/209/76/92/60	8,7/10,1/10,6/6,8/10,0/10,2/10,0/9,2/10,0	2,4/8,1/2,6/2,6/4,2/4,5/3,7/3,8/1,3/3,3/1,7	0,0/1,2/0,9/0,0/0,0/0,1/1,0/0,0/0,0/0,0	0,0/4,7/0,9/0,7/0,7/1,5/0,5/1,0/1,3/2,2/1,7	8,7/10,1/10,6/6,8/10,0/10,2/10,0/9,2/10,0
Hepatologi	16/-/-/-/-/-/-/-/-/-/-	6,3/-/-/-/-/-/-/-/-/-/-	6,3/-/-/-/-/-/-/-/-/-/-	0,0/-/-/-/-/-/-/-/-/-/-	0,0/-/-/-/-/-/-/-/-/-/-	12,5/-/-/-/-/-/-/-/-/-/-
Hæmatologi	84/81/50/72/70/80/128/139/46/43/15	0,0/0,0/0,0/1,4/1,4/1,3/1,6/2,9/0,0/0,0/0,0	4,8/2,5/2,0/1,4/0,0/1,3/3,9/2,9/4,3/4,7/6,7	0,0/1,2/0,1/4,0/0,0/0,0/0,0/0,0/0,0/0,0	1,6/1,3/1,0/1,3/1,0/1,2/1,0/1,0/1,0/0,0	21,4/7,4/10,0/9,7/11,4/5,0/22,7/10,8/6,5/9,3/6,7
Infektionsmedicin	66/66/134/83/103/78/101/36/37/32/38	3,0/1,5/0,0/3,6/0,2/6,1/0,0/0,0/0,0/0,0	3,0/3,2/2,0/2,0/3,9/1,3/2,0/2,8/7,7/0,0/0,0	0,0/0,0/0,1/2,0/0,0/0,0/0,0/0,0/0,0/0,0	0,0/1,5/0,0/0,0/1,0/0,0/2,0/2,8/0,0/0,0/0,0	6,1/6,0/2,2/4,8/4,9/3,8/5,0/5,6/7,7/0,0/0,0
Intern medicin	502/534/465/478/441/505/342/446/345/339/91	2,6/1,9/1,5/1,7/2,0/2,8/0,9/0,9/1,7/1,5/2,2	2,8/0,9/1,9/1,7/2,5/0,8/1,5/2,0/3,0/3,2/1,1	0,0/2,0/6,0/0,0/2,0/0,0/9,0/2,0/0,0/3,0/0	0,8/0,0/0,0/1,0/2,0/8,1/2,0/0,0/0,0/3,0/0	6,2/3,0/4,1/4,4/5,0/4,4/4,4/3,1/2,0/5,3/3,3
Kardiologi	190/296/356/328/313/324/392/240/202/181/112	1,1/2,0/1,4/1,5/1,6/2,2/0,8/1,3/2,0/1,1/1,8	2,1/1,4/1,7/0,9/1,9/1,5/2,8/0,8/0,1/1,7/2,7	1,1/0,0/3,0/9/1,0/0,0/5,0/4,1/0,0/6,0/0	0,5/0,7/0,0/0,6/1,3/3,0/3,0/8/1,5/0,0/0,9	4,7/4,1/3,4/4,0/5,8/4,0/4,3/3,3/5,4/3,3/5,4
Medicinsk endokrinologi	176/156/220/163/150/142/178/104/70/97/28	2,3/3,8/3,2/1,2/1,3/2,8/2,2/4,8/2,9/0,0/0,0	1,1/1,9/0,9/0,6/1,3/3,5/1,1/1,9/1,4/0,0/7,1	0,0/0,0/0,0/0,0/7,0/7,1/1,0/0,1/4,0/0,0/0,0	0,6/0,0/0,0/0,6/0,7/0,0/0,6/1,0/0,0/2,1/0,0	4,0/5,8/4,1/2,5/4,0/7,0/5,1/1,7/7,5/2,1/7,1
Medicinsk gastroenterologi	184/186/195/178/276/211/217/156/89/89/65	3,3/2,2/3,1/1,7/3,6/2,4/1,8/0,6/3,4/1,1/3,1	3,3/3,2/1,0/1,7/0,7/1,4/0,9/1,9/1,1/3,4/3,1	0,0/0,5/0,5/0,0/0,7/0,5/0,9/1,9/0,0/1,1/1,5	1,1/1,6/2,1/1,7/1,8/0,0/0,0/0,1/1,1/1,3/1	7,7/7,5/6,7/5,1/6,9/4,3/3,7/4,5/5,6/6,7/10,8
Medicinsk lungesygdom	205/339/349/337/360/390/365/329/235/237/168	1,5/1,5/1,7/0,9/0,3/0,8/1,9/0,3/0,9/1,3/1,2	3,9/2,7/2,0/7,7/3,3/2,6/5,2/2,4/3,0/2,5/0,6	1,0/0,0/0,0/0,0/8,0/3,0/0,0/3,0/0,0/0,0/0,0	0,5/0,6/0,9/0,9/0,6/0,0/1,9/0,0/1,7/0,0/0,6	6,8/4,7/4,6/9,5/5,0/3,6/9,0/3,0/5,5/3,8/2,4
Nefrologi	126/111/78/99/83/112/147/128/60/61/29	1,6/1,8/6,4/5,1/6,0/6,3/2,0/3,1/3,3/1,6/0,0	2,4/6,3/3,8/6,1/0,0/4,5/1,4/2,3/5,0/3,3/0,0	0,8/0,0/1,3/4,0/1,2/1,8/0,7/0,0/1,7/0,0/0,0	0,0/0,0/0,0/0,0/0,0/0,0/0,0/0,0/0,0/0,0	7,9/8,1/14,1/18,2/9,6/15,2/7,5/7,0/13,3/6,6/0,0
Neurologi	147/148/208/255/339/381/473/260/228/202/102	4,1/1,8/6,4/5,1/6,0/6,3/2,0/3,1/3,3/1,6/0,0	4,8/4,1/3,8/3,9/2,7/2,1/2,3/1,5/3,5/1,5/1,0	0,0/1,4/1,4/0,4/1,5/0,3/0,4/0,0/0,0/0,0/0,0	1,4/0,0/0,5/1,2/0,3/1,0/2,0/0,0/9,0/0,0/0,0	10,2/11,5/8,7/12,2/8,8/8,1/8,2/6,2/8,3/5,9/3,9
Onkologi	29/31/33/40/67/36/52/48/46/43/16	3,4/6,5/0,0/0,0/0,0/0,0/5,8/0,0/1,1/2,3/6,3	0,0/0,0/0,0/0,0/0,0/0,0/5,8/4,2/25,4/4,7/0,0	3,4/0,0/0,0/0,0/0,0/0,0/0,0/0,0/0,0/0,0/0,0	0,0/0,0/0,0/0,0/0,0/8,3/1,9/2,1/16,7/7,0/25,0	6,9/6,5/0,0/0,0/0,0/8,3/13,5/6,3/53,2/14,0/31,3
Reumatologi	80/47/58/43/44/86/47/70/19/12/4	8,8/2,1/0,0/4,7/4,5/3,2/1,1/4,6/7,0/0,0/0,0	1,3/4,3/1,7/0,0/0,0/0,0/0,1/4,0/0,0/0,0/0,0	0,0/0,0/1,7/0,0/0,0/0,0/0,0/0,0/6,7/1,6/7,0/0	1,3/2,1/0,0/0,0/0,0/1,2/0,0/0,0/0,0/0,0/0,0	11,3/8,5/3,4/4,7/4,5/4,7/2,1/2,9/13,3/16,7/0,0
Gynækologi og obstetrik	119/114/155/138/132/160/174/103/130/130/59	0,0/0,0/1,3/0,0/0,0/1,3/0,6/1,9/0,8/0,0/0,0	0,0/0,0/0,0/0,0/0,0/0,0/0,0/0,0/0,0/0,0/0,0	2,5/2,6/1,9/1,4/3,0/1,3/0,6/1,9/0,0/3,8/0,0/0	0,0/0,9/1,9/0,0/0,8/1,3/0,0/0,1/5,1/5,0/0,0	2,5/3,5/5,2/1,4/3,8/3,8/1,1/3,9/2,3/5,4/0,0
Kirurgi	179/321/248/241/205/251/221/193/130/124/68	1,7/0,3/1,2/0,8/1,0/1,2/0,0/1,6/0,8/0,2/2,9	2,2/0,9/0,4/1,7/1,5/2,0/0,5/2,1/1,5/1,6/0,0	2,2/0,9/2,8/3,7/5,4/3,6/1,4/3,6/2,3/2,4/1,5	0,6/0,0/1,2/2,5/2,0/1,6/0,9/0,0/1,5/1,6/1,5	6,7/2,2/5,6/8,7/9,8/8,4/2,7/7,3/6,2/5,6/5,9
Plastikkirurgi	7/9/27/23/15/31/23/2/12/9/2	0,0/0,0/0,0/0,0/0,0/0,0/0,0/0,0/0,0/0,0/0,0	0,0/0,0/0,0/0,0/0,0/0,0/0,0/0,0/0,0/0,0/0,0	0,0/0,0/0,0/0,0/0,0/3,2/4,3/0,0/0,0/0,0/0,0	0,0/0,0/0,0/0,0/0,0/0,0/0,0/0,0/0,0/0,0/0,0	0,0/0,0/0,0/0,0/0,0/0,0/3,2/4,3/0,0/0,0/0,0/0,0
Neurokirurgi	20/26/21/22/13/32/32/35/15/-/-	5,0/3,8/4,8/0,0/7,7/0,0/3,1/0,0/6,7/-/-	10,0/0,0/0,0/0,0/0,0/3,1/3,1/2,9/6,7/-/-	0,0/3,8/0,0/0,0/0,0/6,3/0,0/0,0/0,0/-/-	0,0/0,0/0,0/0,0/0,0/0,0/0,0/2,9/0,0/-/-	15,0/7,7/4,8/0,0/7,7/9,4/6,3/5,7/13,3/-/-
Oto-, rhi, laryngologi	10/16/46/38/18/35/38/27/21/34/16	0,0/0,0/2,2/0,0/0,0/0,0/0,0/0,0/0,0/0,0/0,0	0,0/0,0/0,0/0,5/6,0/0,0/0,0/0,0/0,2/9,0/0	0,0/0,0/2,2/2,6/0,0/2,9/0,0/0,0/0,0/0,0/0,0	0,0/0,0/0,2/6,0/0,0/0,0/0,0/0,0/0,0/0,0/0,0	0,0/0,0/4,3/5,3/5,6/2,9/0,0/0,0/0,2/9,0/0
Karkirurgi/thoraxkir.	67/33/106/70/110/107/104/66/55/76/31	0,0/0,0/0,0/0,0/0,0/9,1/9,1/0,0/0,0/0,0/6,5	0,0/1,0/0,0/0,0/1,9/0,0/0,0/1,3/1,5/0,0	0,0/0,0/-/-/0,0/0,0/0,0/0,0/0,0/0,0/0,0/0,0	0,0/0,0/0,9/0,0/1,8/0,1/0,3/0,0/2,6/0,0	3,0/6,1/10,4/5,7/16,4/14,0/15,4/13,6/14,5/13,2/25,8
Urologi	225/173/193/195/242/268/259/250/115/102/103	7,0/1,2/3,7/1,1/1,1/1,1/1,1/1,1/0,0/0,0	0,0/0,6/0,5/1,5/0,4/0,4/0,8/1,6/0,9/0,0/2,9	1,3/0,6/1,6/1,0/0,8/0,7/1,9/0,8/2,6/3,9/0,0	0,0/1,1/1,8/0,0/1,0/0,8/1,0/0,8/1,0/0,0/0,0	10,7/4,0/7,3/11,3/7,0/7,5/6,6/8,8/11,3/6,9/8,7
Kirurgisk gastroenterologi	403/255/339/335/321/275/386/234/253/216/216	1,2/1,2/2,7/0,2/2,8/1,1/1,0/0,9/0,4/0,9/0,0	1,5/2,0/1,8/1,2/1,9/1,5/2,3/3,4/3,2/1,9/0,5	4,0/2,1/3,1/1,2/2,2/2,2/2,2/2,1/1,2/2,3	3,0/2,0/0,6/1,8/1,2/3,3/1,0/1,7/0,4/1,4/1,4	9,2/7,1/11,7/8,3/11,7/10,2/11,3/11,3/11,4/2,2
Ortopædisk kirurgi	712/629/751/638/579/697/730/572/348/357/260	2,1/2,4/1,7/1,9/1,2/1,1/2,3/2,1/2,3/2,5/2,3	1,8/1,1/1,9/1,4/0,9/1,9/1,4/1,7/0,9/1,1/1,5	3,5/1,3/3,9/1,1/1,3/1,1/1,3/1,1/1,3/1,3	0,4/0,5/0,4/0,5/0,0/0,0/3,0/1,0/5,0/0,0/1,2	9,1/8,1/11,8/11,3/13,3/10,1/10,1/10,1/13,0
Psykiatrici	-/-/-/52/-/-/-/-/-/-/-/-	-/-/-/0,0/-/-/-/-/-/-/-/-	-/-/-/0,0/-/-/-/-/-/-/-/-	-/-/-/0,0/-/-/-/-/-/-/-/-	-/-/-/0,0/-/-/-/-/-/-/-/-	-/-/-/0,0/-/-/-/-/-/-/-/-
Gerontopsykiatrici	-/-/10/16/11/14/19/132/17/18/14/-	-/-/0,0/4,4/5,3/6,1/0,0/0,0/0,0/-	-/-/0,0/2,6/0,7/0,0/0,0/0,0/0,0/-	-/-/0,0/0,0/0,0/0,0/0,0/0,0/0,0/-	-/-/0,0/0,0/0,0/0,0/0,0/0,0/0,0/-	-/-/0,0/0,7/0,5/3,6/1,0/0,0/0,0/0,0/-
Pædiatri	137/125/145/136/150/148/160/142/138/163/84	0,0/0,0/0,7/0,7/0,0/0,0/7,0/6,0/0,0/7,0/0,0/0,0	0,0/0,0/0,0/0,0/0,0/7,0/0,0/0,0/1,2/0,0/0,0	0,0/0,0/0,0/0,7/0,7/0,7/1,9/0,0/0,0/0,0/0,0	1,5/1,6/0,7/2,2/0,0/1,4/1,3/0,7/0,7/1,2/0,0	1,5/1,6/1,4/3,7/1,3/3,4/3,8/7,0/1,4/2,5/0,0
Anæstesiologi/intensiv	150/132/165/144/128/152/181/156/102/112/74	0,7/1,1/1,8/1,1/1,1/1,1/1,1/1,1/1,1/1,1/1,1	2,2/1,7/1,4/1,5/1,7/1,6/1,8/1,6/1,2/1,1/1,1	3,0/1,1/1,3/1,1/1,1/1,1/1,1/1,1/1,1/1,1/1,1	1,1/1,1/1,1/1,1/1,1/1,1/1,1/1,1/1,1/1,1/1,1	4,2/3,9/3,6/4,0/4,0/3,8/3,8/3,7/4,0/3,7/3,6
Hospitalsodontologi	-/-/-/-/-/3/2/-/2	-/-/-/-/-/0,0/0,0/0,0/0,0	-/-/-/-/-/0,0/0,0/0,0/0,0	-/-/-/-/-/0,0/0,0/0,0/0,0	-/-/-/-/-/0,0/0,0/0,0/0,0	-/-/-/-/-/0,0/0,0/0,0/0,0
Samlet	3690/3914/4457/4218/4469/4720/5071/3965/2792/2765/1643	2,4/2,0/1,9/2,2/2,2/2,5/2,3/2,0/2,2/1,6/2,1	2,9/2,7/2,5/2,5/2,2/2,1/2,6/2,4/2,7/2,7/1,8	2,1/1,6/2,2/1,9/2,3/2,0/2,2/1,6/2,2/2,2/1,5	1,7/1,1/1,1/1,1/1,1/1,1/1,1/1,1/1,1/1,1/1,1	9,2/7,4/7,7/7,9/7,9/7,8/8,6/7,2/8,3/7,7/6,5
Relative andel		26,1/37,2/32,2/31,7/28,0/26,4/30,2/27,8/26,8/21,2/32,1	31,5/21,2/28,9/23,7/29,2/26,2/25,6/33,3/32,5/35,4/28,3	22,8/21,2/28,9/23,7/29,2/26,2/25,6/22,2/26,8/29,2/22,6	18,5/14,6/14,6/17,1/14,7/15,0/18,6/15,3/13,9/14,2/17,0	

Forkortelse forklaring:

Præv.: Prævalens i procent

UVI: Urinvejsinfektion

NLVI: Nedre luftvejsinfektion

DPSI: Dyb postoperativ sårinfektion

BAK/SEP: Bakteriæmi/sepsis

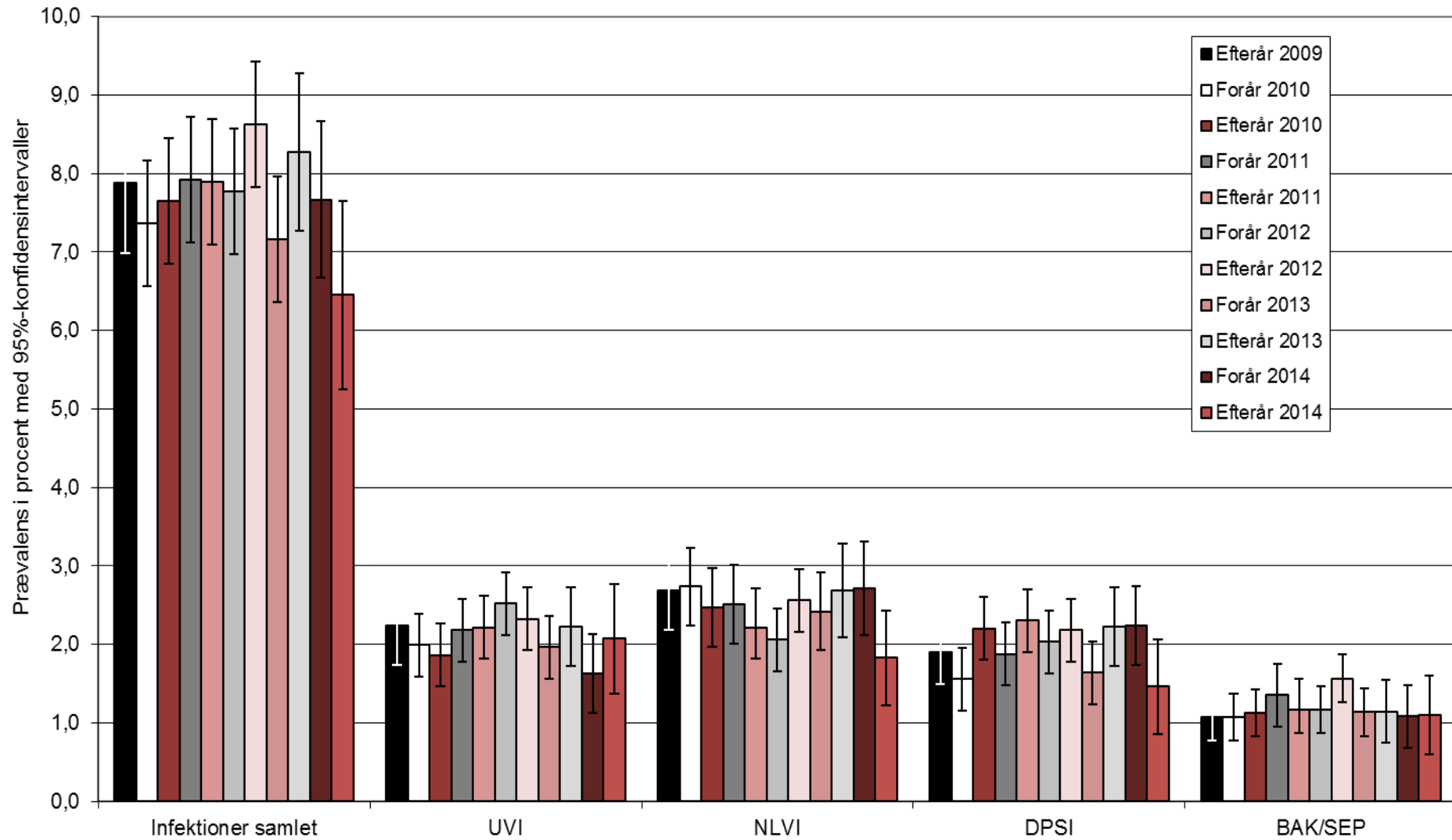
Farvekode forklaring:

**Røde tal:** prævalens i den/de givne undersøgelse(r) er større end den samlede gennemsnitlige prævalens for den pågældende infektionstype.

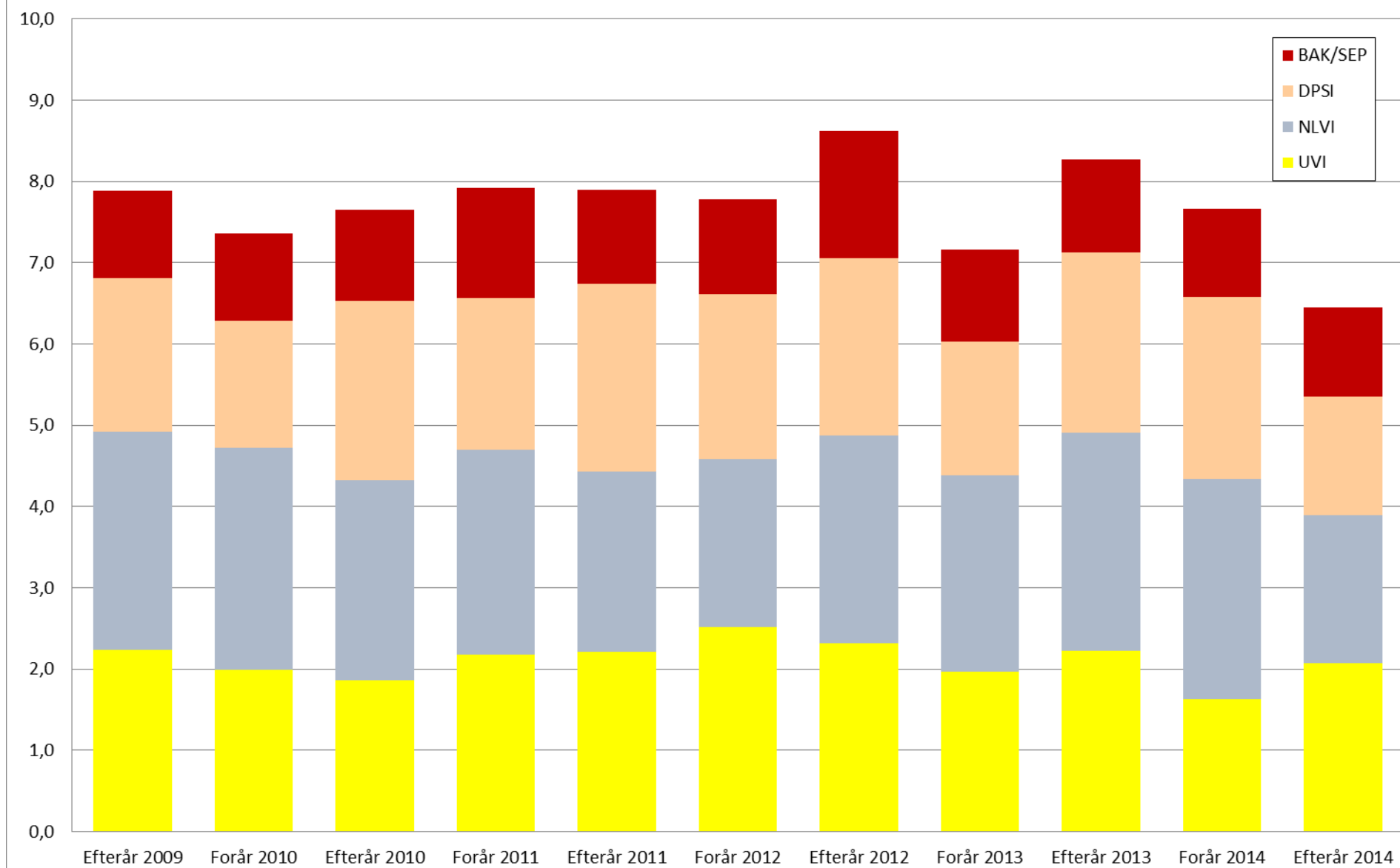
**Lyserød baggrund:** prævalens i fem, seks, syv eller otte undersøgelser er større end de samlede gennemsnitlige prævalenser for den pågældende infektionstype og undersøgelse.

**Mørkerød baggrund:** prævalens i ni, ti eller elleve undersøgelser er større end de samlede gennemsnitlige prævalenser for den pågældende infektionstype og undersøgelse.

**Prævalens (i % med 95%-konfidensintervaller) fordelt efter infektionstype og total ved de sidste elleve prævalensundersøgelser**



## Prævalens af sygehuserhvervede infektioner fordelt på infektionstype



**Antal og andel af ptt. i antibiotikabehandling/-profylakse opgjort ved prævalensundersøgelser fra efterår 2009 til efterår 2014**

	Samlet antal patienter i undersøgelsen	Patienter i antibiotikabehandling/-profylakse	Andel af patienter i antibiotikabehandling/-profylakse
Efterår 2009	3540	1180	33,3
Forår 2010	3914	1340	34,2
Efterår 2010	4457	1483	33,3
Forår 2011	4218	1465	34,7
Efterår 2011	4469	1631	36,5
Forår 2012	4720	1738	36,8
Efterår 2012	5071	1815	35,8
Forår 2013	3965	1523	38,4
Efterår 2013	2792	1011	36,2
Forår 2014	2765	1012	37,2
Efterår 2014	1643	709	43,2

**Antal og andel af patienter som var opereret opgjort ved prævalensundersøgelser fra efterår 2009 til efterår 2014**

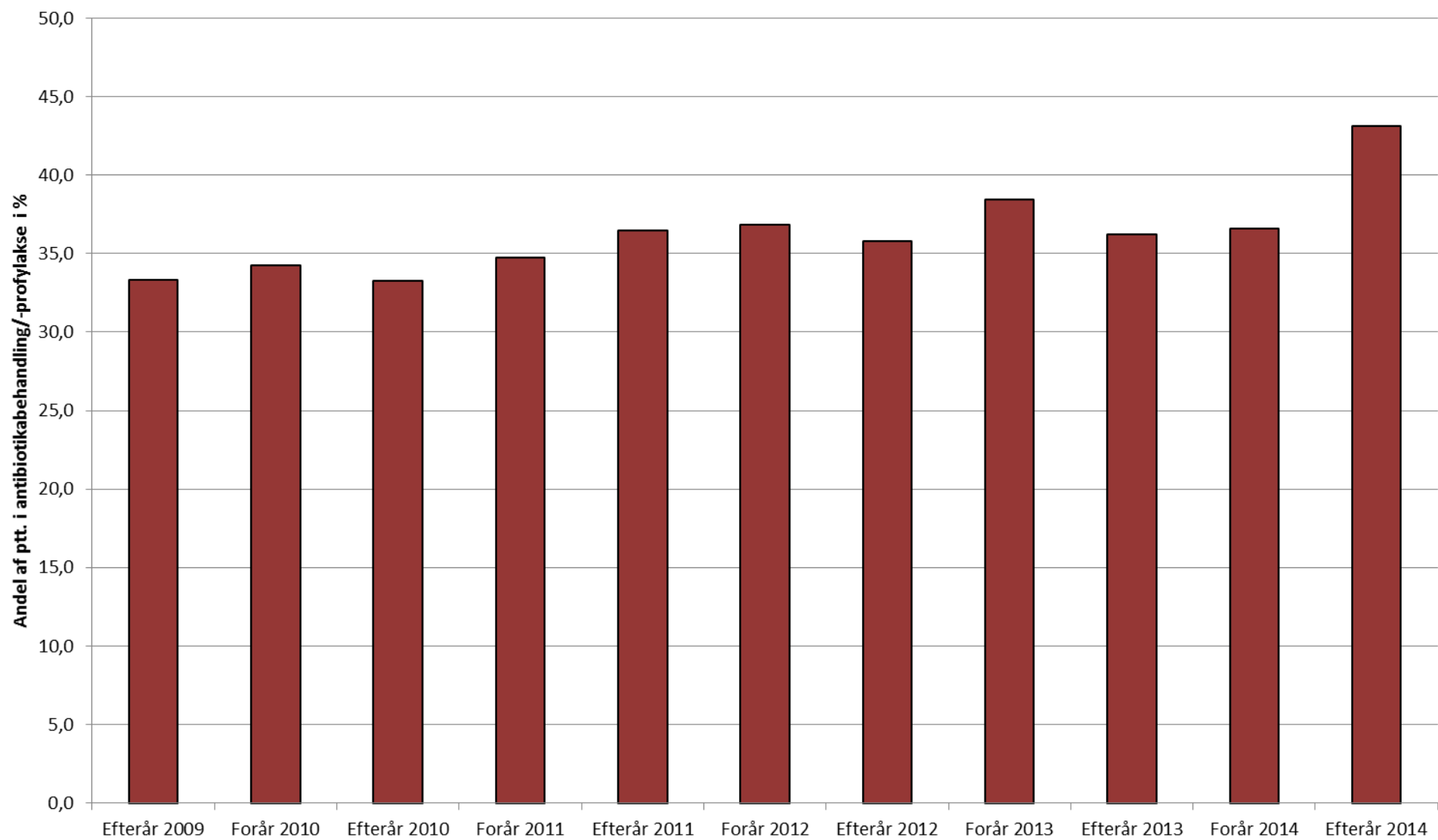
	Samlet antal patienter i undersøgelsen	Antal opererede patienter	Andel af patienter som var opereret
Efterår 2009	3540	1003	28,3
Forår 2010	3914	990	25,3
Efterår 2010	4457	1214	27,2
Forår 2011	4218	1154	27,4
Efterår 2011	4469	1103	24,7
Forår 2012	4720	1309	27,7
Efterår 2012	5071	1401	27,6
Forår 2013	3965	1066	26,9
Efterår 2013	2792	798	28,6
Forår 2014	2765	750	27,1
Efterår 2014	1643	530	32,3



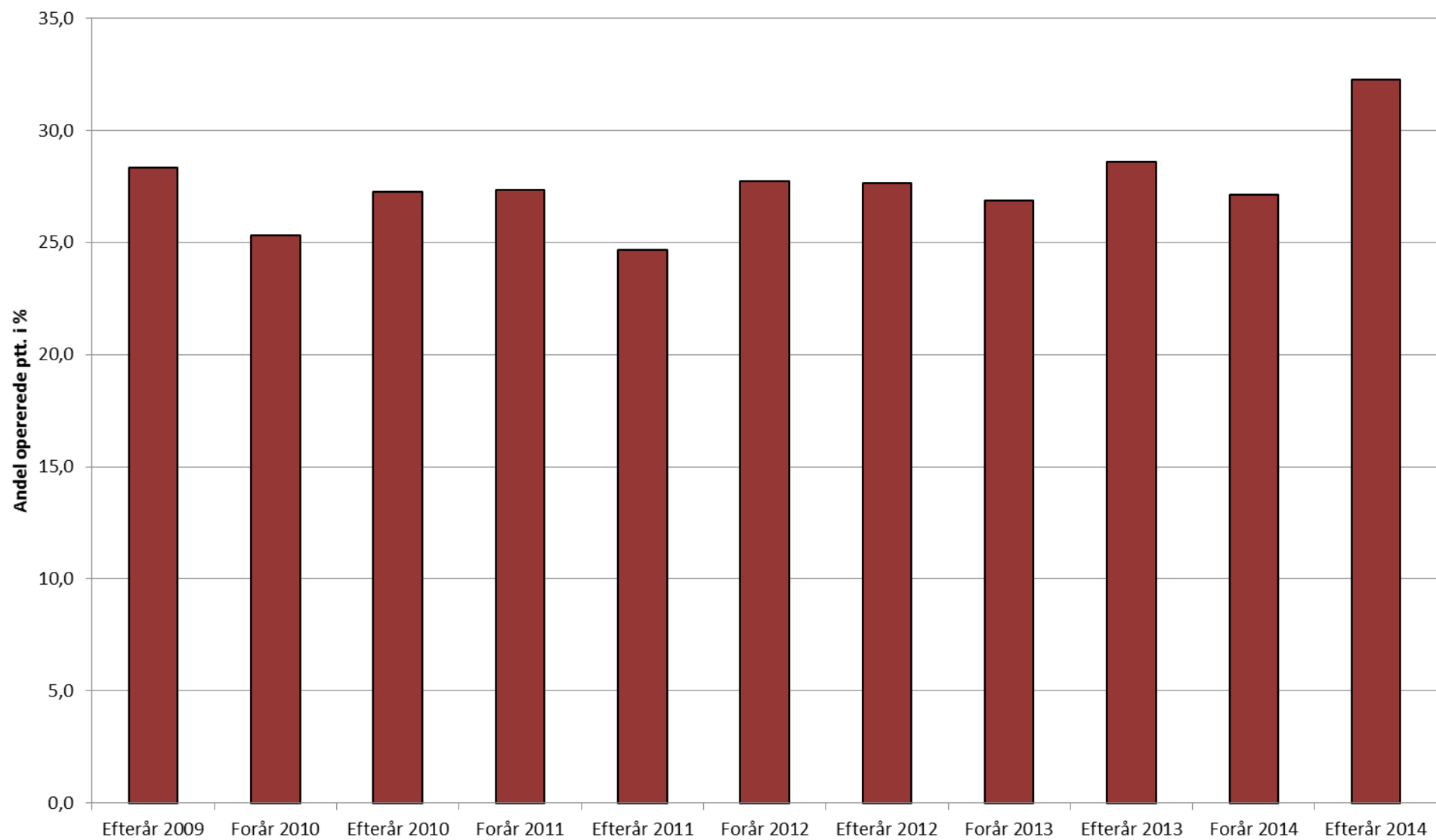
**Prævalens for nosokomielle og ikke nosokomielle infektioner opgjort ved prævalensundersøgelser fra efterår 2009 til efterår 2014**

	Prævalens for nosokomielle infektioner	Prævalens for ikke nosokomielle infektioner	Prævalens for infektioner, samlet
Efterår 2009	9,2	10,7	19,9
Forår 2010	7,4	14,6	22,0
Efterår 2010	7,7	15,3	22,9
Forår 2011	7,9	12,9	20,8
Efterår 2011	7,9	15,1	23,0
Forår 2012	7,8	15,5	23,3
Efterår 2012	8,6	14,7	23,3
Forår 2013	7,2	17,3	24,5
Efterår 2013	8,3	16,8	25,0
Forår 2014	7,7	20,3	28,0
Efterår 2014	6,5	17,6	24,1

## Andel af ptt. i antibiotikabehandling/-profylakse opgjort ved prævalensundersøgelser fra efterår 2009 til efterår 2014



## Andel af ppt. som var opereret opgjort ved prævalensundersøgelser fra efterår 2009 til efterår 2014



## Prævalens for nosokomielle og ikke nosokomielle infektioner

