

Inflenzavaccination med den nasale spray Fluenz Tetra

OBS: Fluenz Tetra er kun til nasal anvendelse, vaccinen må ikke injiceres.

Vaccinen skal opbevares i køleskab (2-8 °C), vaccinen må ikke fryses.

Vaccinen kan tages ud af køleskabet højst 12 timer før brug og må opbevares ved højst 25 °C. Hvis de 12 timer overskrides, skal vaccinen kasseres straks.

Fluenz Tetra leveres klar til brug og skal ikke fortyndes. Fluenz Tetra indgives som en delt dosis i begge næsebor. De to (halve) doser gives i hver sit næsebor, anden dosis gives straks eller kort tid efter indgivelse af første halvdel af dosis i første næsebor.

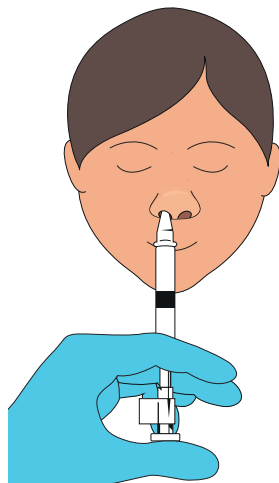
Sådan klargør du vaccinen

1

Fjern beskyttelses-hætten.

Barnet placeres i en opretsiddende stilling

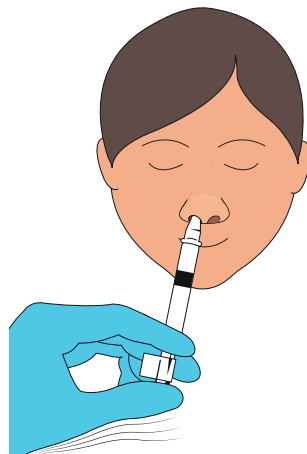
Applikatoren placeres lige inden for næsebo- ret, for at sikre indgivelse i næsen.



2

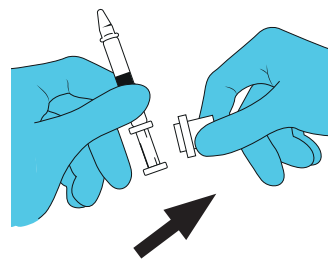
Stemplet trykkes ned i en enkelt hurtig bevægelse, indtil klipsen til dosisfordeling forhindrer yderligere tryk.

Barnet kan trække vejret normalt, mens vaccinen gives, der er ikke grund til at inhalere eller snøfte.



3

Herefter fjernes dosisfordelingsklipsen, ved at klemme klipsen sammen og fjerne den fra stemplet.



4

Gentag administration i modsatte næsebor, som i punkt 1 og 2.

