

Individuelt anmeldelsespligtige sygdomme

Antal anmeldelser modtaget i Epidemiologisk afdeling, Statens Serum Institut. Tallene for 2010 er foreløbige.

Tabel 1	Uge 47 2010	Kum. 2010 ¹⁾	Kum. 2009 ¹⁾
AIDS	2	55	38
Anthrax	0	0	0
Botulisme	0	1	0
Creutzfeldt-Jakob	0	14	9
Difteri	0	0	0
Fåresyge	0	31	15
Gonoré	7	461	524
Hepatitis A	0	54	30
heraf smittet i udlandet	0	31	23
Hepatitis B (akut)	0	27	22
Hepatitis B (kronisk)	0	172	149
Hepatitis C (akut)	0	2	6
Hepatitis C (kronisk)	0	348	271
HIV	0	239	242
Hæmorrhagisk feber	0	0	0
Kighoste (børn < 2 år)	2	78	103
Kolera	0	0	0
Legionella pneumoni	7	123	120
heraf smittet i udlandet	1	32	28
Lepra	0	0	0
Leptospirose	0	7	0
Levnedsmiddelbåren sygdom	6	375	488
heraf smittet i udlandet	0	83	88
Meningitis, purulent			
Haemophilus influenzae	0	2	6
Listeria monocytogenes	0	7	7
Streptococcus pneumoniae	0	63	74
Anden ætiologi	0	16	11
Ukendt ætiologi	0	19	21
Under registrering	0	3	0
Meningokokksygdom	3	66	69
heraf gruppe B	0	29	40
heraf gruppe C	0	19	23
heraf uspec.+ andre	3	18	6
Mæslinger	0	4	9
Neuroborreliose	1	50	52
Ornitose	1	15	12
Pest	0	0	0
Plettyfus	0	0	0
Polio	0	0	0
Rabies	0	0	0
Røde hunde (i graviditeten)	0	0	0
Røde hunde (medfødt)	0	0	0
Shigellose	3	87	100
heraf smittet i udlandet	3	69	82
Syfilis	4	353	231
Tetanus	0	0	0
Tuberkulose	5	365	326
Tyfus/paratyfus	0	34	24
heraf smittet i udlandet	0	32	20
VTEC/HUS	2	134	144
heraf smittet i udlandet	0	35	25

¹⁾ Kumulativt antal modtaget i 2010 og i samme periode 2009

Udvalgte laboratoriepåviste infektioner

Antal prøver, isolater og/eller anmeldelser modtaget i laboratorier, Statens Serum Institut.

Tabel 2	Uge 47 2010	Kum. 2010 ²⁾	Kum. 2009 ²⁾
Bordetella pertussis (alle aldre)	3	203	186
Gonokokker	8	378	409
heraf kvinder	3	100	106
heraf mænd	5	278	303
Listeria monocytogenes	5	57	83
Mycoplasma pneumoniae			
Luftvejsprøver ³⁾ PCR	58	597	80
Serumprøver ⁴⁾ MPT	14	281	120
Streptokokker ⁵⁾			
Gruppe A streptokokker	5	150	131
Gruppe B streptokokker	0	98	119
Gruppe C streptokokker	0	53	33
Gruppe G streptokokker	3	143	159
S. pneumoniae	16	895	939
Tabel 3	Uge 45 2010	Kum. 2010 ²⁾	Kum. 2009 ²⁾
MRSA	15	894	659
Tarmpatogene bakterier ⁶⁾			
Campylobacter	43	3461	3095
S. Enteritidis	10	348	578
S. Typhimurium	9	494	731
Andre zoon. salmonella	14	596	669
Yersinia enterocolitica	6	170	210
Verocytotoksin-producerende E. coli	1	160	156
Enteropatogene E. coli	7	180	186
Enterotoksigene E. coli	7	383	291

²⁾ Kumulativt antal i 2010 og i samme periode 2009

³⁾ Luftvejsprøver med positiv PCR

⁴⁾ Serumprøver med positiv komplementbindingstest, MPT

⁵⁾ Isoleret i blod eller spinalvæske

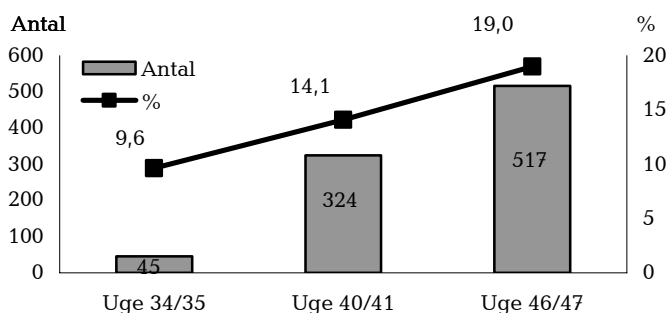
⁶⁾ Se også www.mave-tarm.dk

Overvågning af influenzaaktiviteten

Sentinelkurven vises ikke længere her.

Sentinel- og vagtlægeovervågningen af influenzaaktiviteten kan følges i Influenza-Nyt på www.ssi.dk.

Positivprocenten og antal positive prøver for M. pneumoniae v/PCR (hele DK), uge 34-47, 2010



1. december 2010