

Individuelt anmeldelsespligtige sygdomme

Antal anmeldelser modtaget i Epidemiologisk afdeling, Statens Serum Institut. Tallene for 2010 er foreløbige.

Tabel 1	Uge 10 2010	Kum. 2010 ¹⁾	Kum. 2009 ¹⁾
AIDS	0	14	6
Creutzfeldt-Jakob	0	5	1
Fåresyge	0	2	2
Gonoré	8	124	119
Hepatitis A	1	9	7
heraf smittet i udlandet	1	2	5
Hepatitis B (akut)	0	8	5
Hepatitis B (kronisk)	10	43	36
Hepatitis C (akut)	0	0	2
Hepatitis C (kronisk)	16	84	62
HIV	6	43	60
Kighoste (børn < 2 år)	5	19	22
Kolera	0	0	0
Legionella pneumoni	2	25	22
heraf smittet i udlandet	0	4	0
Leptospirose	0	0	0
Levnedsmiddelbåren sygdom	3	48	82
heraf smittet i udlandet	0	15	12
Meningitis, purulent			
Haemophilus influenzae	0	0	2
Listeria monocytogenes	0	2	2
Anden ætiologi	0	3	2
Ukendt ætiologi	0	0	1
Under registrering	0	0	0
Meningokoksygdom	1	18	25
heraf gruppe B	0	1	8
heraf gruppe C	1	5	3
heraf uspec.+ andre	0	0	0
Mæslinger	0	1	8
Neuroborreliose	1	5	3
Ornitose	0	0	0
Pneumokoksygdom (IPS) ²⁾	4	37	35
Røde hunde (i graviditeten)	0	0	0
Røde hunde (medfødt)	0	0	0
Shigellose	4	23	20
heraf smittet i udlandet	3	18	20
Syfilis	20	76	55
Tetanus	0	0	0
Tuberkulose	4	66	88
Tyfus/paratyfus	1	12	3
heraf smittet i udlandet	1	10	0
VTEC/HUS	2	27	24
heraf smittet i udlandet	0	6	5

Udvalgte laboratoriepåviste infektioner

Antal prøver, isolater og/eller anmeldelser modt. i lab., SSI

Tabel 2	Uge 10 2010	Kum. 2010 ²⁾	Kum. 2009 ²⁾
Bordetella pertussis (alle aldre)	0	30	29
Gonokokker	14	107	77
heraf kvinder	2	27	16
heraf mænd	12	80	61
Listeria monocytogenes	0	7	13
Mycoplasma pneumoniae			
Luftvejsprøver 3) PCR	1	27	21
Serumprøver 4) MPT	8	64	36
Streptokokker 5)			
Gruppe A streptokokker	5	44	49
Gruppe B streptokokker	3	22	18
Gruppe C streptokokker	1	8	6
Gruppe G streptokokker	2	30	34
S. pneumoniae	27	276	343

Tabel 1, forklaring

I 2010 er ikke rapporteret om tilfælde af anthrax, botulisme, difteri, hæmorrhagisk feber, lepra, pest, polio, plettyfus eller rabies.

1) Kumulativt antal modt. i 2010 og i samme periode 2009

2) meningitis i alle aldre, anden invasiv pneumokoksygdom (IPS) < 5 år

Tabel 3	Uge 8 2010	Kum. 2010 ²⁾	Kum. 2009 ²⁾
MRSA	12	93	114
Tarmpatogene bakterier 6)			
Campylobacter	32	315	214
S. Enteritidis	6	46	35
S. Typhimurium	4	51	158
Andre zoon. salmonella	6	84	97
Yersinia enterocolitica	1	22	28
Verocytotoksin-producerende E. coli	3	19	18
Enteropatoogene E. coli	3	27	22
Enterotoksogene E. coli	10	88	26

Tabel 2 og 3, forklaring

2) Kumulativt antal i 2010 og i samme periode 2009

3) Luftvejsprøver med positiv PCR

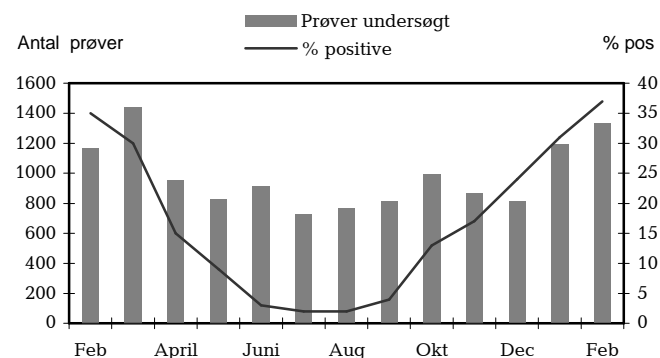
4) Serumprøver med positiv komplementbindingstest, MPT

5) Isoleret i blod eller spinalvæske

6) Se også www.mave-tarm.dk

Norovirus 2009-2010

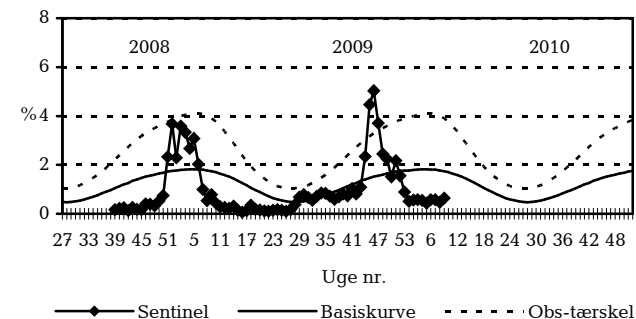
Undersøgte prøver og % positive, februar 2009-februar 2010



Prøver fra KMA Odense Universitetshospital, KMA Rigshospitalet, Virologisk afdeling, SSI, og almen praksis

Sentinelovervågning af influenzaaktiviteten

Konsultationsprocent pr. uge 2008/2009/2010



Sentinel: Influenzakonsultationer i procent af det samlede antal konsultationer

Basiskurve: Forventet andel influenzakonsultationer under ikke-epidemi

Obs-tærskel: Mulig, begyndende epidemi

Supplerende information: Influenza-Nyt, www.ssi.dk