

Individuelt anmeldelsespligtige sygdomme

Antal anmeldelser modtaget i Epidemiologisk afdeling, Statens Serum Institut. Tallene for 2010 er foreløbige.

Tabel 1	Uge 2 2010	Kum. 2010 ¹⁾	Kum. 2009 ¹⁾
AIDS	1	1	1
Creutzfeldt-Jakob	0	2	0
Fåresyge	1	1	0
Gonore	8	21	27
Hepatitis A	1	2	0
heraf smittet i udlandet	0	0	0
Hepatitis B (akut)	0	1	0
Hepatitis B (kronisk)	1	3	0
Hepatitis C (akut)	0	0	0
Hepatitis C (kronisk)	9	13	0
HIV	4	7	21
Kighoste (børn < 2 år)	3	3	5
Kolera	0	0	0
Legionella pneumoni	4	7	4
heraf smittet i udlandet	0	1	0
Leptospirose	0	0	0
Levnedsmiddelbæren sygdom	2	6	18
heraf smittet i udlandet	1	2	0
Meningitis, purulent			
Haemophilus influenzae	0	0	1
Listeria monocytogenes	0	0	0
Streptococcus pneumoniae	3	3	7
Anden ætiologi	0	0	0
Ukendt ætiologi	0	0	0
Under registrering	0	0	1
Meningokoksygdom	2	5	6
heraf gruppe B	0	0	3
heraf gruppe C	1	1	0
heraf uspec.+ andre	0	0	0
Mæslinger	0	0	3
Neuroborreliose	1	1	0
Ornitose	0	0	0
Røde hunde (i graviditeten)	0	0	0
Røde hunde (medfødt)	0	0	0
Shigellose	3	4	7
heraf smittet i udlandet	2	3	7
Syfilis	5	13	8
Tetanus	0	0	0
Tuberkulose	7	11	21
Tyfus/paratyfus	0	0	0
heraf smittet i udlandet	0	0	0
VTEC/HUS	4	7	3
heraf smittet i udlandet	1	1	0

Udvalgte laboratoriepåviste infektioner

Antal prøver, isolater og/eller anmeldelser modtaget i laboratorier, Statens Serum Institut.

Tabel 2	Uge 2 2010	Kum. 2010 ²⁾	Kum. 2009 ²⁾
Bordetella pertussis (alle aldre)	2	3	5
Gonokokker	18	33	9
heraf kvinder	4	7	1
heraf mænd	14	26	8
Listeria monocytogenes	2	3	2
Mycoplasma pneumoniae			
Luftvejsprøver 3) PCR	3	6	5
Serumprøver 4) MPT	12	17	3
Streptokokker 5)			
Gruppe A streptokokker	4	11	15
Gruppe B streptokokker	0	2	3
Gruppe C streptokokker	1	3	1
Gruppe G streptokokker	2	17	5
S. pneumoniae	21	100	97

Tabel 1, forklaring

Der er i 2010 ikke rapporteret om tilfælde af anthrax, botulisme, difteri, hæmorrhagisk feber, lepra, pest, polio, plettyfus eller rabies.

1) Kumulativt antal modtaget i 2010 og i samme periode 2009

Tabel 3	Uge 53 2009	Kum. 2009 ²⁾	Kum. 2008 ²⁾
MRSA	17	807	-
Tarmpatogene bakterier 6)			
Campylobacter	9	3288	3441
S. Enteritidis	2	601	637
S. Typhimurium	4	777	1992
Andre zoon. salmonella	7	750	1015
Yersinia enterocolitica	0	225	330
Verocytotoksin-producerende E. coli	4	172	158
Enteropatoogene E. coli	3	223	215
Enterotoksogene E. coli	2	343	417

Tabel 2 og 3, forklaring

2) Kumulativt antal i 2010 og i samme periode 2009

3) Luftvejsprøver med positiv PCR

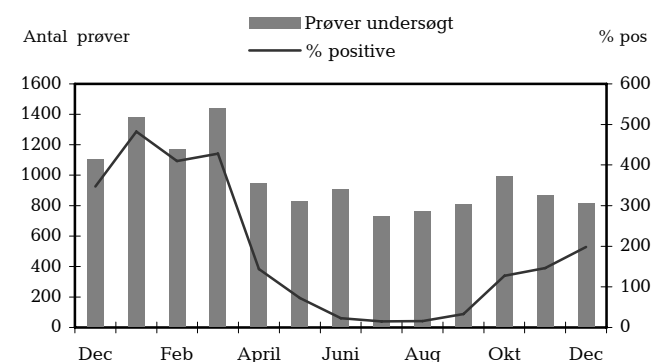
4) Serumprøver med positiv komplementbindingstest, MPT

5) Isoleret i blod eller spinalvæske

6) Se også www.mave-tarm.dk

Norovirus 2008-2009

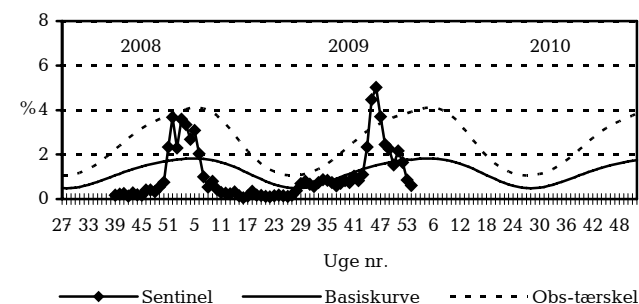
Undersøgte prøver og % positive, dec. 2008 - dec. 2009



Prøver fra KMA Odense Universitetshospital, KMA Rigshospitalet og Virologisk afdeling, SSI, og almen praksis

Sentinelovervågning af influenzaaktiviteten

Konsultationsprocent pr. uge, 2008/2009/2010



Sentinel: Influenzakonsultationer i procent af det samlede antal konsultationer

Basiskurve: Forventet andel influenzakonsultationer under ikke-epidemi

Obs-tærskel: Mulig, begyndende epidemi

Supplerende information: Influenza-Nyt, www.ssi.dk