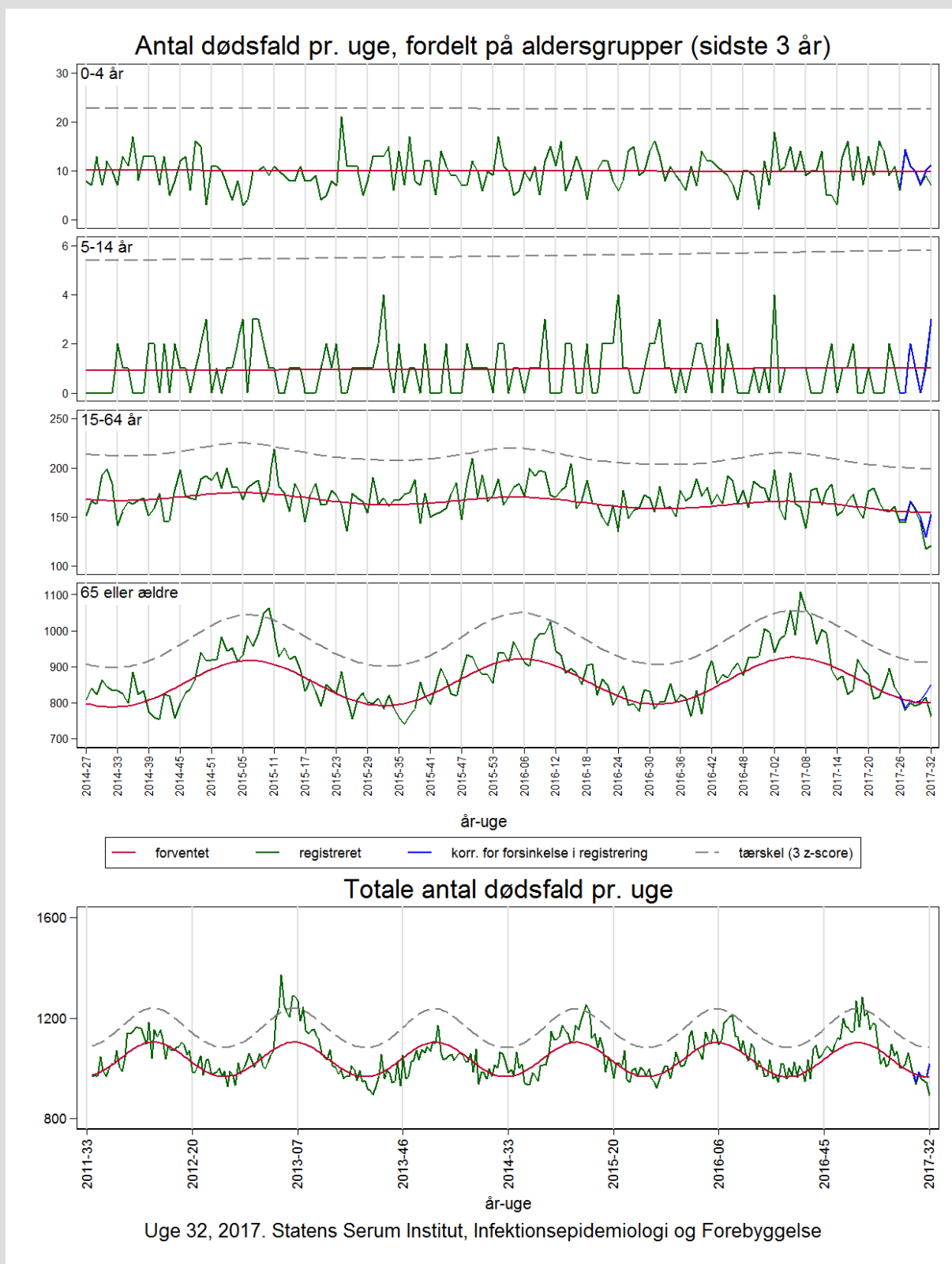


Dødsfald i Danmark, undtaget Grønland og Færøerne

Uge 32: Antallet af døde pr. uge har i de seneste uger været indenfor normalområdet



Figuren viser antal registrerede dødsfald, uanset årsag, estimeret ud fra historiske data. Den stiplede linje er tærskel for forøget dødelighed. Forsinkelse i registrering af dødsfald gør at antallet af dødsfald registreret de sidste 6 uger endnu ikke er fuldstændige. Dette er korrigeret (blå linje).